

COMUNE DI CASTELLEONE

PROVINCIA DI CREMONA



PIANO DI EMERGENZA COMUNALE

Febbraio 2019

F – IL PIANO IN BREVE

We project

MILANO - Sede legale
Via Valtellina, 6 - 20159 Milano
tel. +39 02 66823404
fax +39 02 48002752

BRESCIA - Sede operativa
Via Rieti, 4 - 25125 Brescia
tel. +39 030 8374509
fax +39 030 8374511

www.weproject.it
info@weproject.it
P.IVA 07077100969



Inquadramento









Comune di Castelleone	
Estensione del territorio	45,08 km ²
Altitudine minima	54 m s.l.m.
Altitudine massima	76 m s.l.m.
Popolazione residente totale – gennaio 2019	9.501 abitanti
Comuni confinanti	<ul style="list-style-type: none">• Fiesco e Izano a Nord• Trigolo a Nord est• Soresina a Est• Cappella Cantone a Sud est• San Bassano a Sud• Gombito a Sud ovest• Ripalta Arpina a Ovest• Madignano a Nord ovest

Accessi al territorio comunale		
Accessi nord	Da Madignano Da Fiesco	SP 415 SP20
Accessi ovest	Da Ripalta Arpina	SP52 SP14
Accessi sud	Da Gombito Da Cappella Cantone	SP22 SP415
Accessi est	Da Soresina	SP 89

Caratteristiche termiche e climatiche	
Zona climatica	E
Gradi giorno	2.389
Temperatura media annua	13°C
Temperatura media minima	2,4°C
Temperatura media massima	26,5°C
Precipitazioni medie annue	843 mm



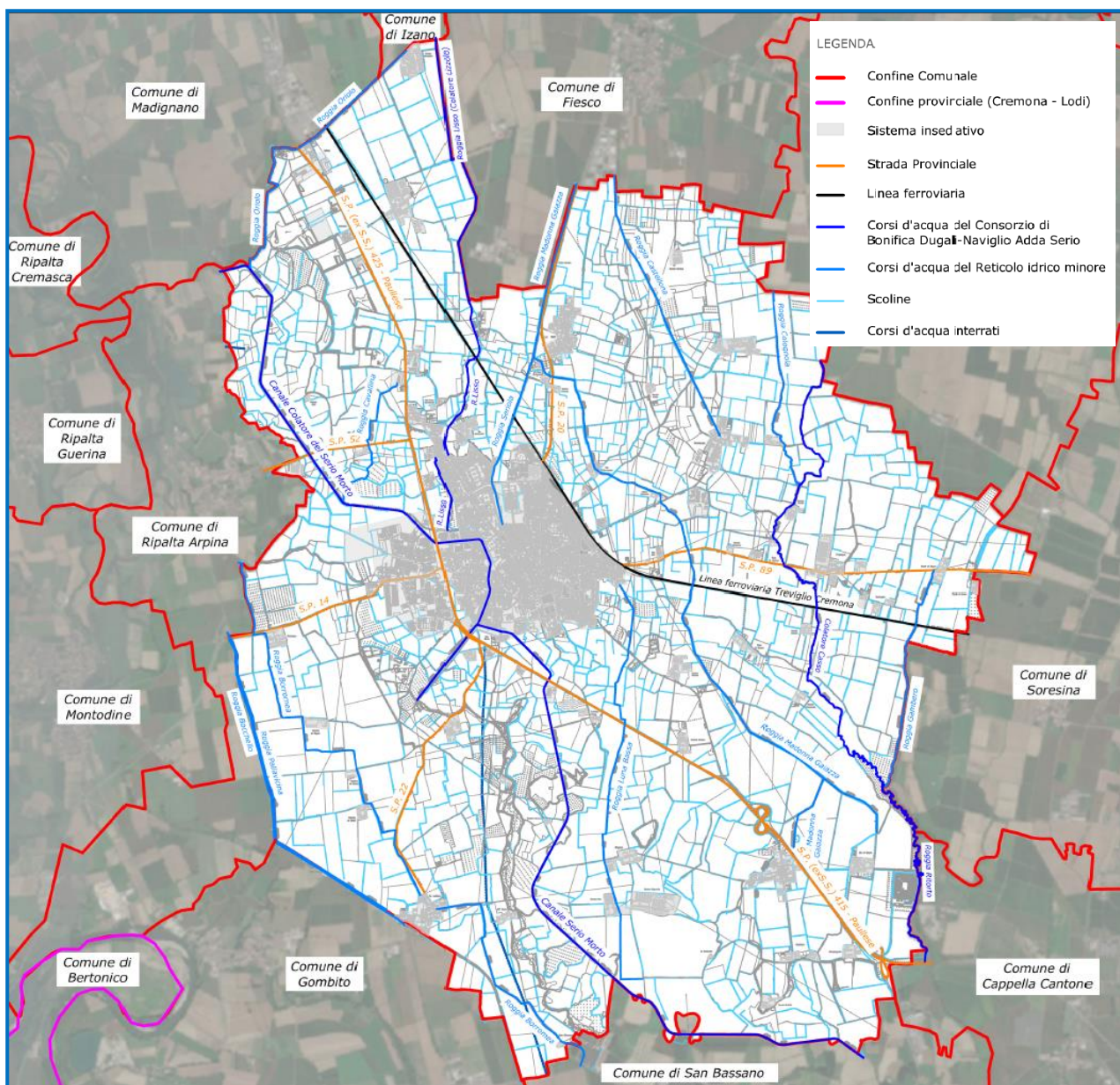
Pericoli: sintesi del livello di pericolosità

		Livello di pericolosità				
		basso	moderato	medio	elevato	molto elevato
	Pericolo idraulico		Yellow			
	Pericolo incendio boschivo	Green				
	Pericolo sismico		Yellow			
	Pericolo industrie RIR			Orange		
	Pericolo incidenti stradali			Orange		
	Pericolo epidemie zootecniche		Yellow			
	Pericolo eventi meteo estremi		Yellow			
	Eventi e manifestazioni rilevanti			Orange		

PERICOLOSITÀ



Pericolo Idrogeologico

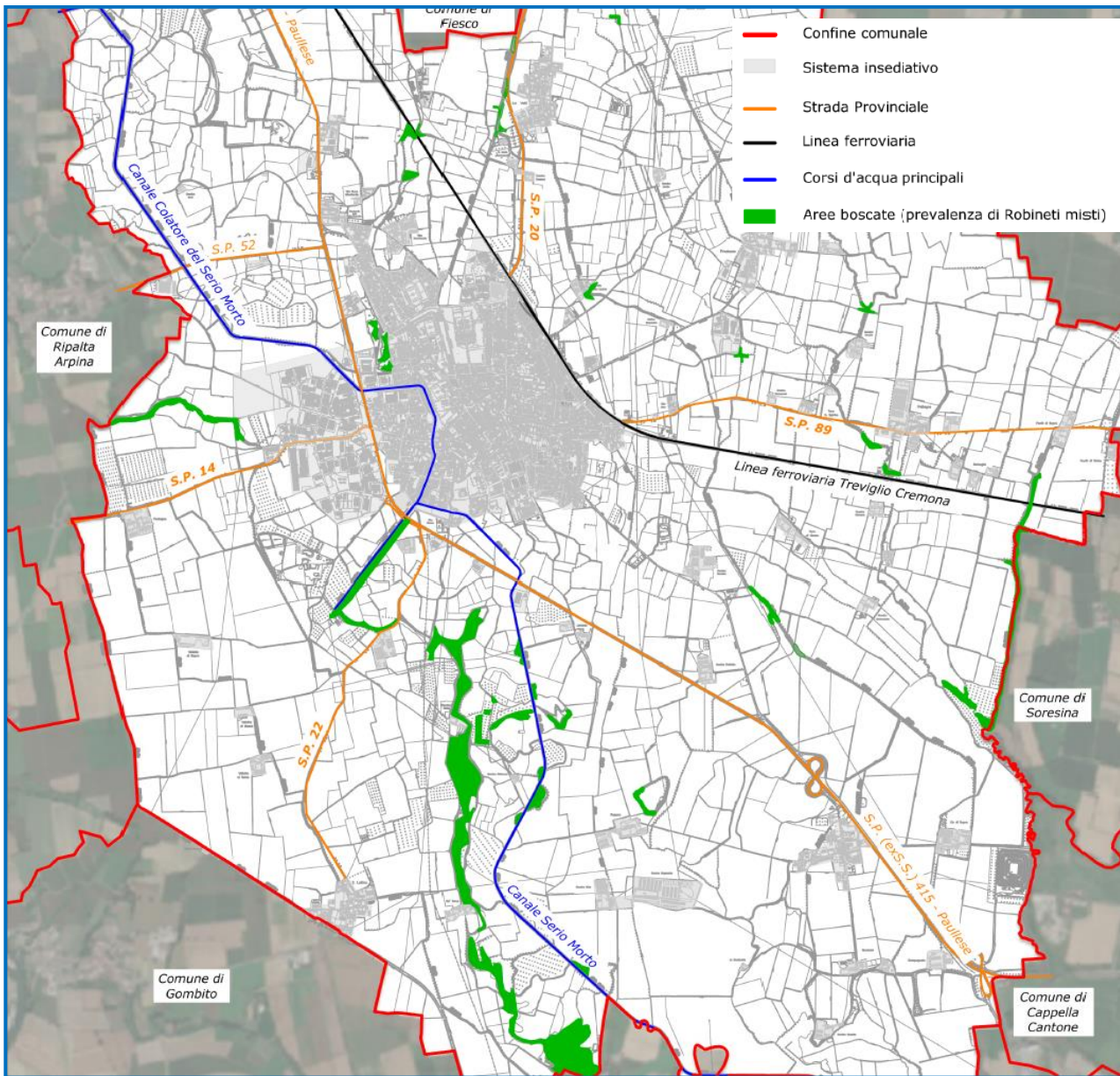


PERICOLOSITÀ

Livello di pericolosità	MODERATO
Causa principale	Esondazione del reticolo idrico
Eventi pregressi significativi	No
Riferimenti	Relazione pag. 17 Cartografia Carta 2a



Pericolo incendio boschivo e di interfaccia



PERICOLOSITÀ

Livello di pericolosità	BASSO
Causa principale	Aree boscate a sud dell'abitato, aree di interfaccia
Eventi pregressi significativi	Incendi boschivi: no Incendi di interfaccia: no
Riferimenti	Relazione pag. 21 Cartografia Carta 2b

Pericolo sismico

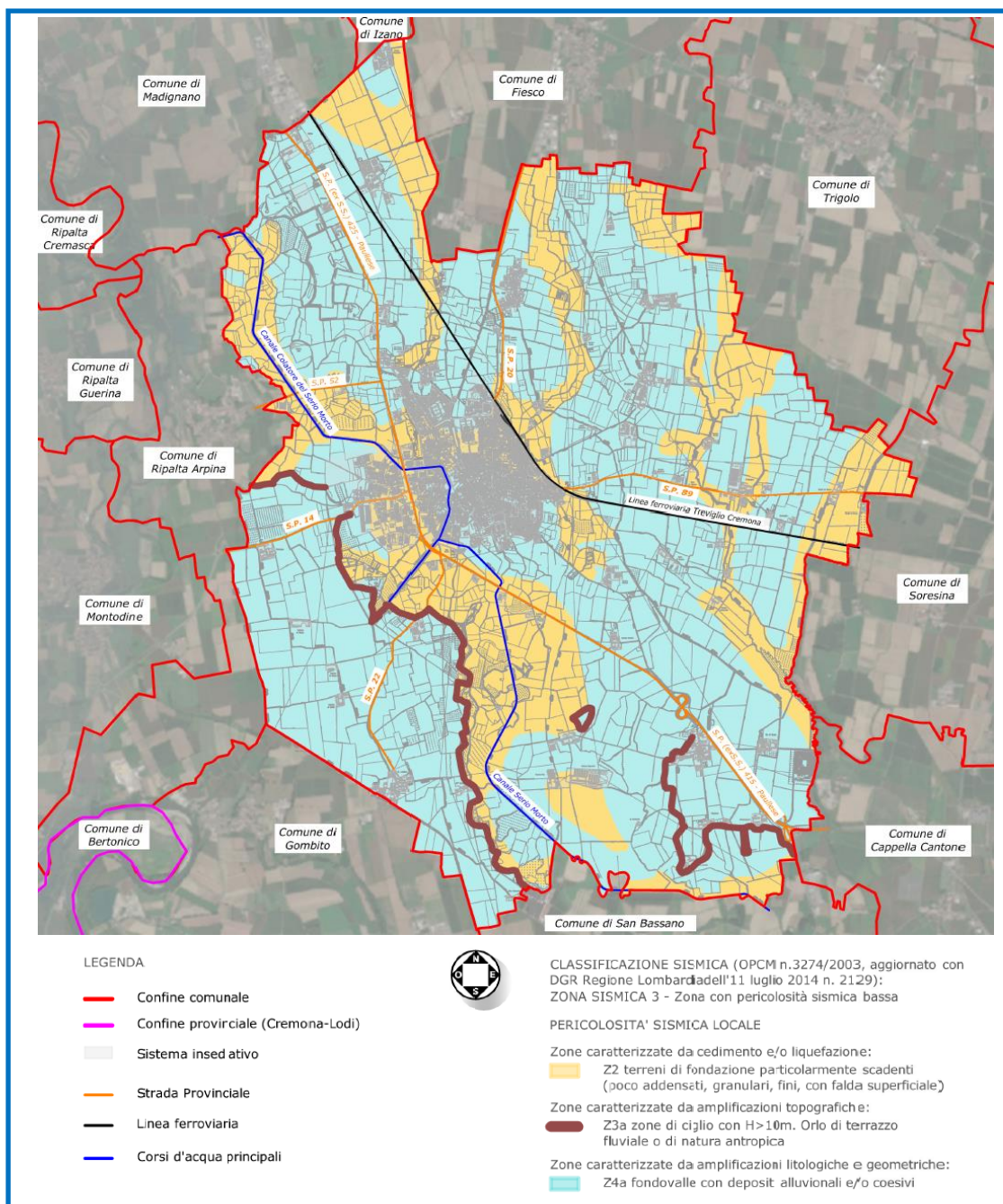


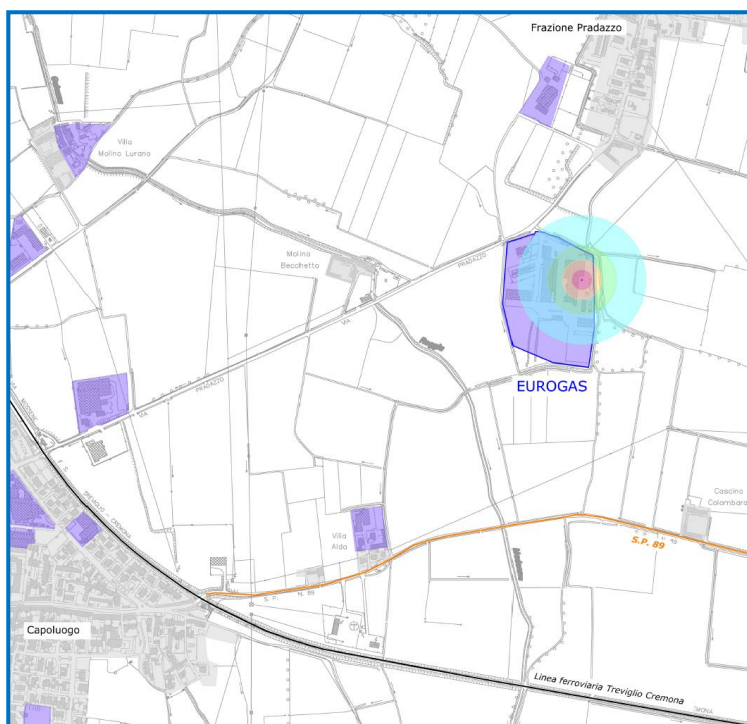
Figura 1 - Estratto Tavola 02c – Carta del pericolo sismico

Livello di pericolosità	BASSO
Causa principale	Comune in zona sismica 3
Eventi pregressi significativi	No
Riferimenti	Relazione pag. 25 Cartografia Carta 2c

PERICOLOSITÀ



Pericolo industrie a rischio incidente rilevante



LEGENDA

- Confine comunale
- Sistema insediativo residenziale e rurale
- Aree produttive
- Strada Provinciale
- Linea ferroviaria

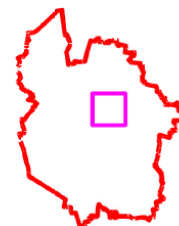


Sul territorio comunale è presente un'azienda a rischio di incidente rilevante (R.I.R.), secondo quanto definito dal D.lgs 334/99 e s.m.i. art. 6. L'azienda è la EUROGAS srl, con sede in via Pradazzo, n.22

- Perimetro azienda
- Localizzazione evento puntuale

AREE DI DANNO

- Elevata letalità (20 m)
- Inizio letalità (40 m)
- Lesioni irreversibili (70 m)
- Lesioni reversibili (130 m)



PERICOLOSITÀ

LEGENDA

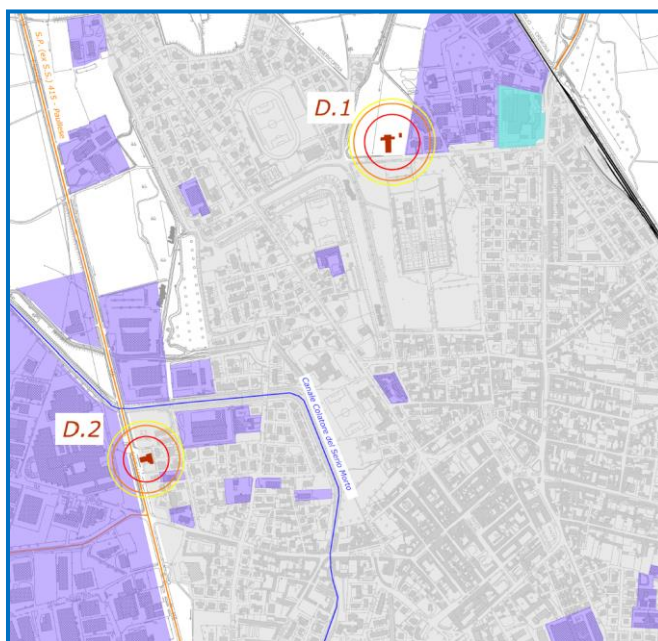
- Confine comunale
- Sistema insediativo residenziale e rurale
- Aree produttive
- Aree commerciali
- Strada Provinciale
- Linea ferroviaria
- Corsi d'acqua principali

Sul territorio comunale sono presenti i seguenti distributori di carburante:

- Distributori di carburante
 - Eni - Via Don Primo Mazzolari (benzina, diesel, gpl)
 - Tamoil - Via Castelleonese (diesel, benzina)

Zone di Impatto Incidente Rilevante:

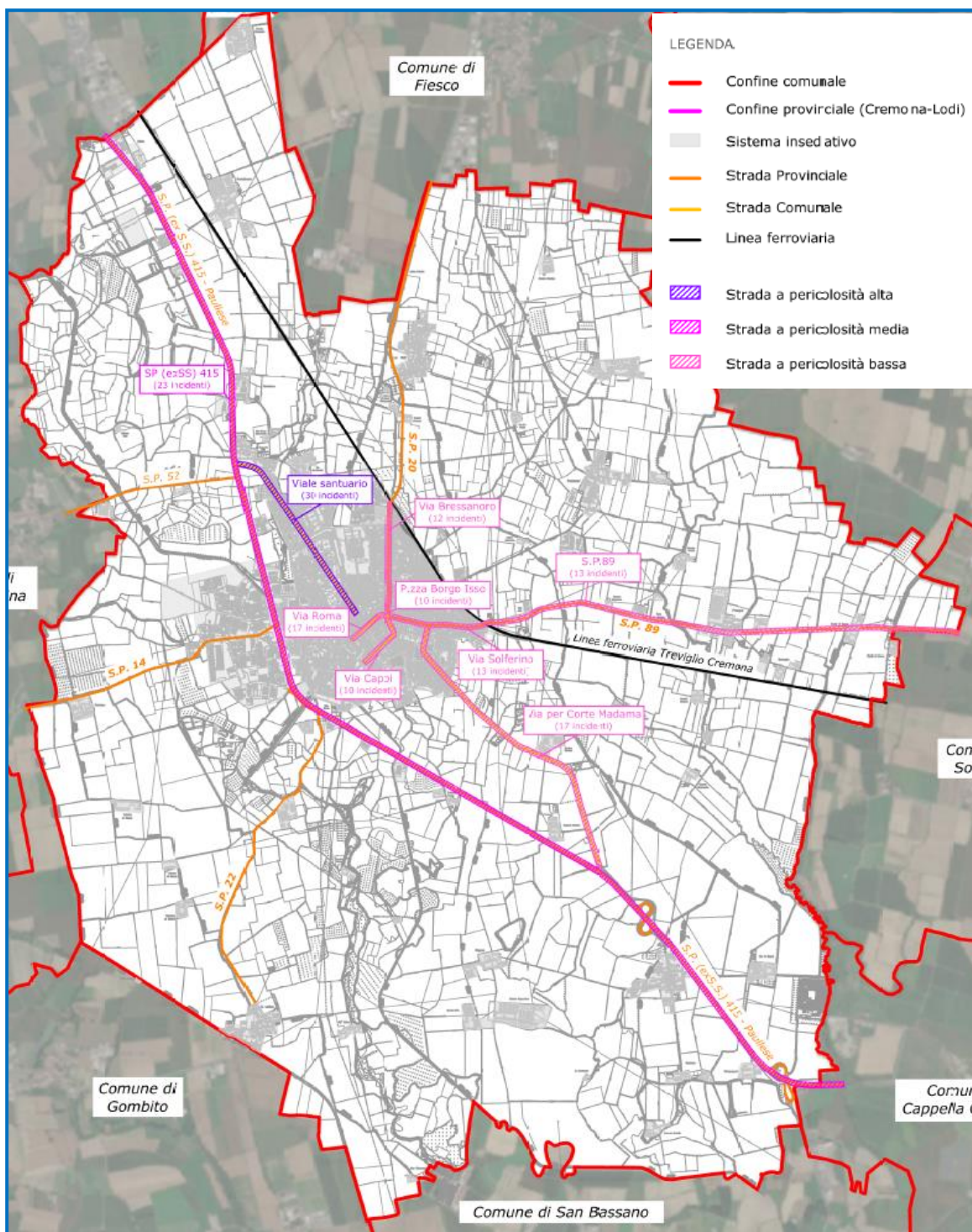
- Zona I (35m)
- Zona II (60m)
- Zona III (70m)



Livello di pericolosità	MEDIO
Causa principale	Azienda Eurogas srl Distributori di carburante
Eventi pregressi significativi	No
Riferimenti	Relazione pag. 31 Cartografia Carta 2d



Pericolo incidenti stradali

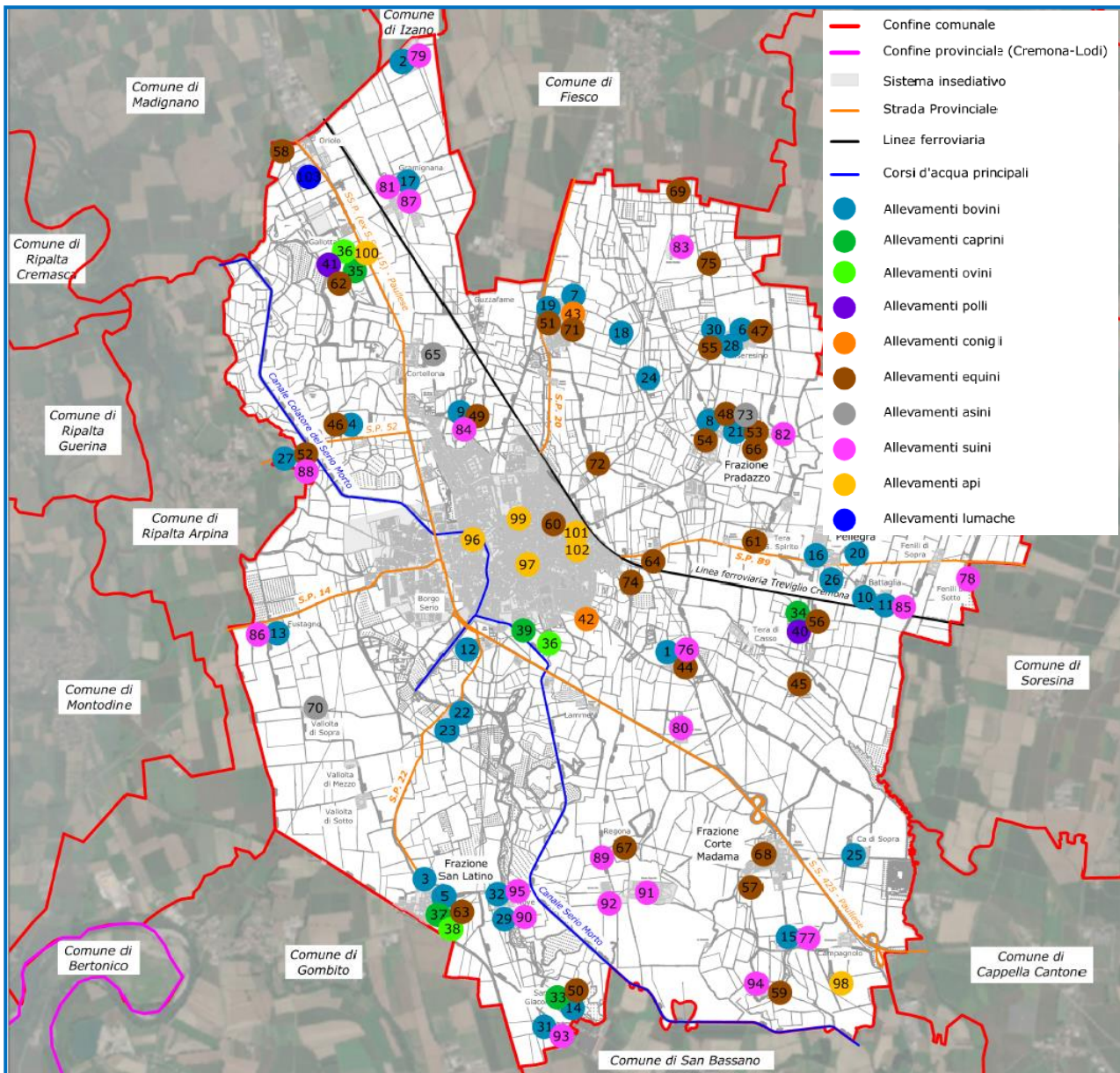


PERICOLOSITÀ

Livello di pericolosità	MEDIO
Causa principale	Viale SANTUARIO, SP 415
Eventi pregressi significativi	No
Riferimenti	Relazione pag. 41 Cartografia Carta 2e



Pericolo epidemie zootecniche



PERICOLOSITÀ

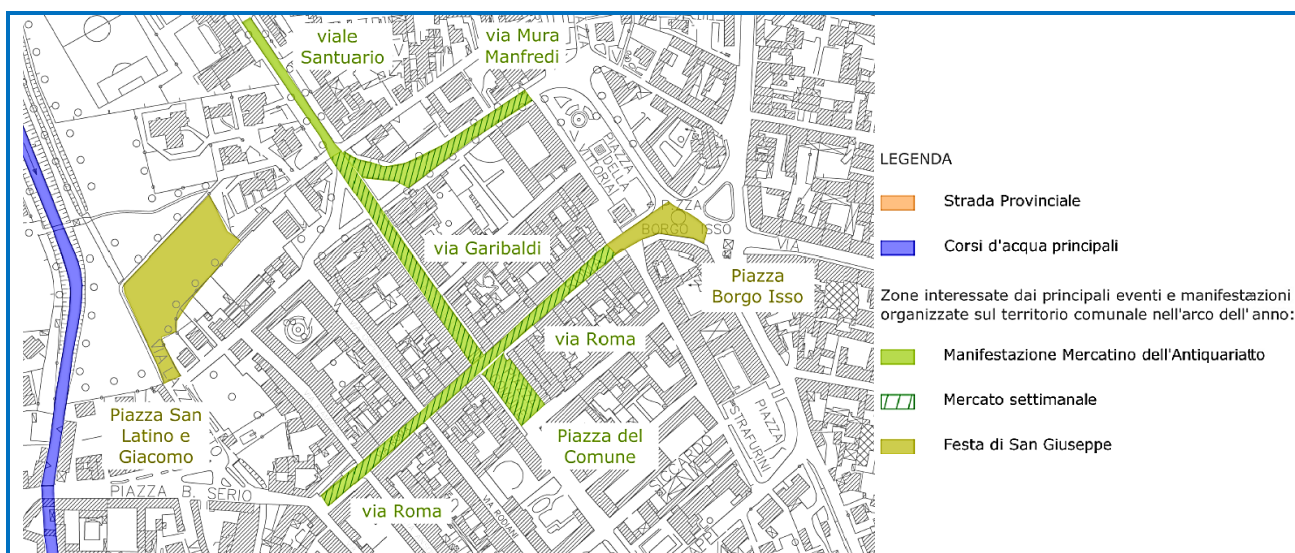
Livello di pericolosità	MODERATO
Causa principale	Allevamenti suini e bovini intensivi
Eventi pregressi significativi	No
Riferimenti	Relazione pag. 46 Cartografia Carta 2f



Pericolo eventi meteorologici estremi

Livello di pericolosità	MODERATO
Causa principale	Eventi estremi, ondate di calore
Eventi pregressi significativi	No
Riferimenti	Relazione pag. 50

Pericolo eventi e manifestazioni popolari, culturali, religiose o di altra natura rilevanti per il territorio



Livello di pericolosità	MEDIO
Causa principale	Eventi e manifestazioni legate alla storia e alla cultura del paese.
Eventi pregressi significativi	No
Riferimenti	Relazione pag. 53 Cartografia Carta 2g

PERICOLOSITÀ



Strutture critiche

COD	Struttura critica	N. Utenti	Indirizzo	Telefono
C1	Scuola Primaria e Scuola dell'Infanzia Castellone Cap. (parte dell'Istituto comprensivo P. Sentati)	n.d.	Scuola Primaria in via Beccadello, 2 Scuola dell'infanzia in Piazza Divertimenti	0374 56689
C2	Scuola Primaria Romualdo Capi (parte dell'Istituto comprensivo P. Sentati)	349 alunni (15 classi)	Via R. Capi, 29	0374 58148
C3	Scuola paritaria Primaria e Materna Maddalena di Canossa	126 alunni scuola primaria (7 classi); 1 classe scuola infanzia	Piazza Strafurini, 10	0374 58278
C4	Scuola secondaria di I grado "P. Sentati" (parte dell'Istituto comprensivo P. Sentati)	292 alunni (12 classi)	Viale Santuario, 11	0374 58147
C5	R.S.A. Casa per Anziani G. Briunenghi, Istituto di Riabilitazione (IdR) e Centro Diurno Integrato (CDI)	RSA: 124 posti letto e 1 posto letto per ricovero di sollievo IdR: 30 posti letto (15 al primo piano e 15 al secondo piano dell'edificio collegato alla RSA) CDI: 40 posti, collegato alla RSA	Via Beccadello 6	0374 354311
C6	Il Seme società cooperativa Onlus – servizi educativi ed assistenziali per disabili	n.d.	Via Cremona, 14	0374 57399
C7	Gruppo Sportivo il Dosso diversamente abili	n.d.	Sede legale: Piazza del Comune 3 Attività svolte presso la palestra di via Dosso	Presidente 0374 56586 Vicepresidente ***** Responsabile attività con disabili 3335874740 Calcio a 5. ***** Pallavolo ***** Basket *****
C8	Biblioteca e Museo	n.d.	Via Roma, 67	0374 356343

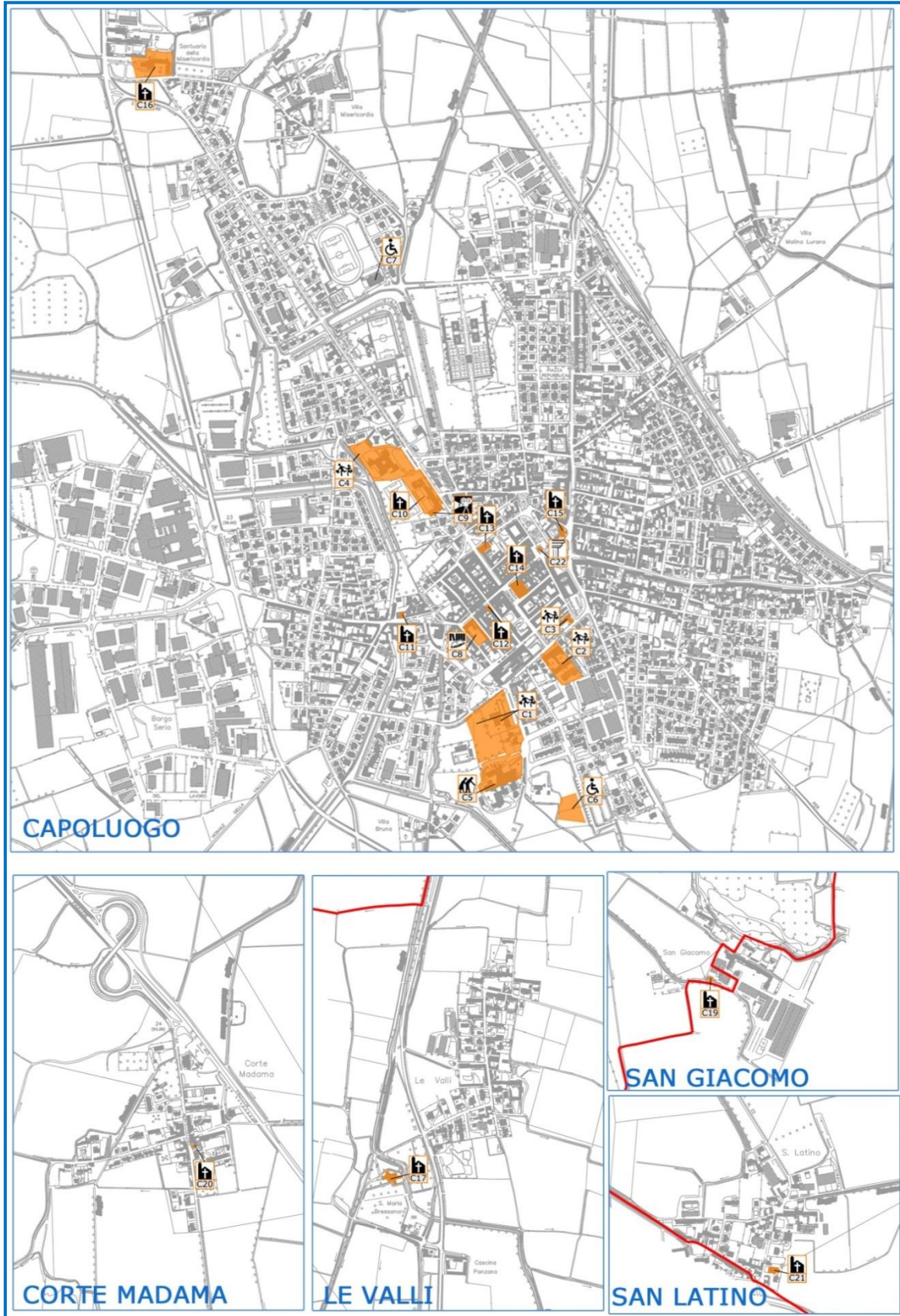


C9	Cineteatro	345 posti	Viale Santuario, 9	Tel. oratorio 037458118
C10	Oratorio di Castelleone	n.d.	Viale Santuario, 9	Telefono della casa parrocchiale di via S.Realino,9 0374 58118
C11	Chiesa Oratorio di San Rocco	n.d.	Via Roma, 23	n.d.
C12	Chiesa del Presepe	n.d.	Via Roma	n.d.
C13	Chiesa della Santissima Trinità	n.d.	Via Giuseppe Garibaldi 14	n.d.
C14	Chiesa Parrocchiale dei Santi Filippo e Giacomo	n.d.	Piazza del Comune, 7	n.d.
C15	Chiesa di San Giuseppe	n.d.	Via Bressanoro, 35	n.d.
C16	Santuario della Beata Vergine della Misericordia	n.d.	Viale Santuario	0374 58577
C17	Chiesa S.Maria in Bressanoro	n.d.	Frazione Le Valli – via S.Maria	0374 58704
C18	Chiesa di San Rocco	n.d.	Frazione Corte Madama, località Guzzona	n.d.
C19	Chiesa di San Giacomo	n.d.	Località San Giacomo	n.d.
C20	Chiesa Corte Madama	n.d.	Frazione Corte Madama – via Montecollero	n.d.
C21	Chiesa Frazione San Latino	n.d.	Frazione San Latino – via I. Terni	n.d.
C22	Torre Isso	n.d.	Piazza della Vittoria/via Roma	n.d.

Riferimenti:

Relazione: **pag. 54**

Cartografia: **Carta 3a capoluogo, Carta 3a bis frazioni**





Strutture strategiche

CODICE	Struttura strategica	Funzione	Indirizzo	Telefono
S1	Municipio	<i>Uffici:</i> Segretario comunale, Segreteria, Punto Comune-Urp, Demografici, Contabilità e bilancio, Tributi, Economato, Pubbliche affissioni, Gestione del Personale, Lavori Pubblici e Protezione Civile, Servizi esterni, Tutela dell'Ambiente, Urbanistica ed edilizia, Sportello Unico Imprese, Pubblica Istruzione	Piazza Comune, 3 (ingresso anche da via Rodiani, 7)	Tel 0374 3561 Fax 0374 356300
S2	Polizia Locale	Uffici Polizia Locale	via Garibaldi, 2	Tel 0374 356333 Cell 348 5802070 Fax 0374 350214
S3	Carabinieri	Stazione Carabinieri	Via Sgazzini, 5	Tel 0374 58108
S4	Poste	Ufficio Postale	Via Roma, 3	Tel 0374 58289 Fax 0374 57258
S5	Presidio ospedaliero - poliambulatorio	Ambulatorio di Castelleone (cardiologia, chirurgia, chirurgia vascolare, dermatologia, diabetologia, ecografia, neurologia, oculistica, ortopedia, ostetricia e ginecologia, otorinolaringoiatria, psichiatria, urologia)	Via Beccadello, 6	Tel 0374 354340 Tel 0374 354 341
S6	Associazione Volontari Croce Verde Castelleone	Associazione di pubblica assistenza: trasporti ordinari, trasporti critici, assistenza sanitaria, formazione)	Largo del Volonariato, 1	Tel urgenza 0374 350350 Tel segreteria 0374 350351
S7	Servizio di continuità assistenziale	Guardia Medica	Via Brocchi, 13	Tel 800 567 866
S8	Farmacia	Farmacia	Via Roma, 43	Tel 0374 58186
S9	Farmacia	Farmacia	Via Solferino, 5	Tel 0374 58182
S10	Farmacia	Farmacia	Via Bressanoro, 73/E	Tel 0374 650248
S11	Magazzino Comunale	Magazzino	Via Brocchi, 9	Tel. 0374 56351 - 331
	Servizi Sociali	Ufficio Servizi Sociali	Via Brocchi, 13	Tel. 0374356241

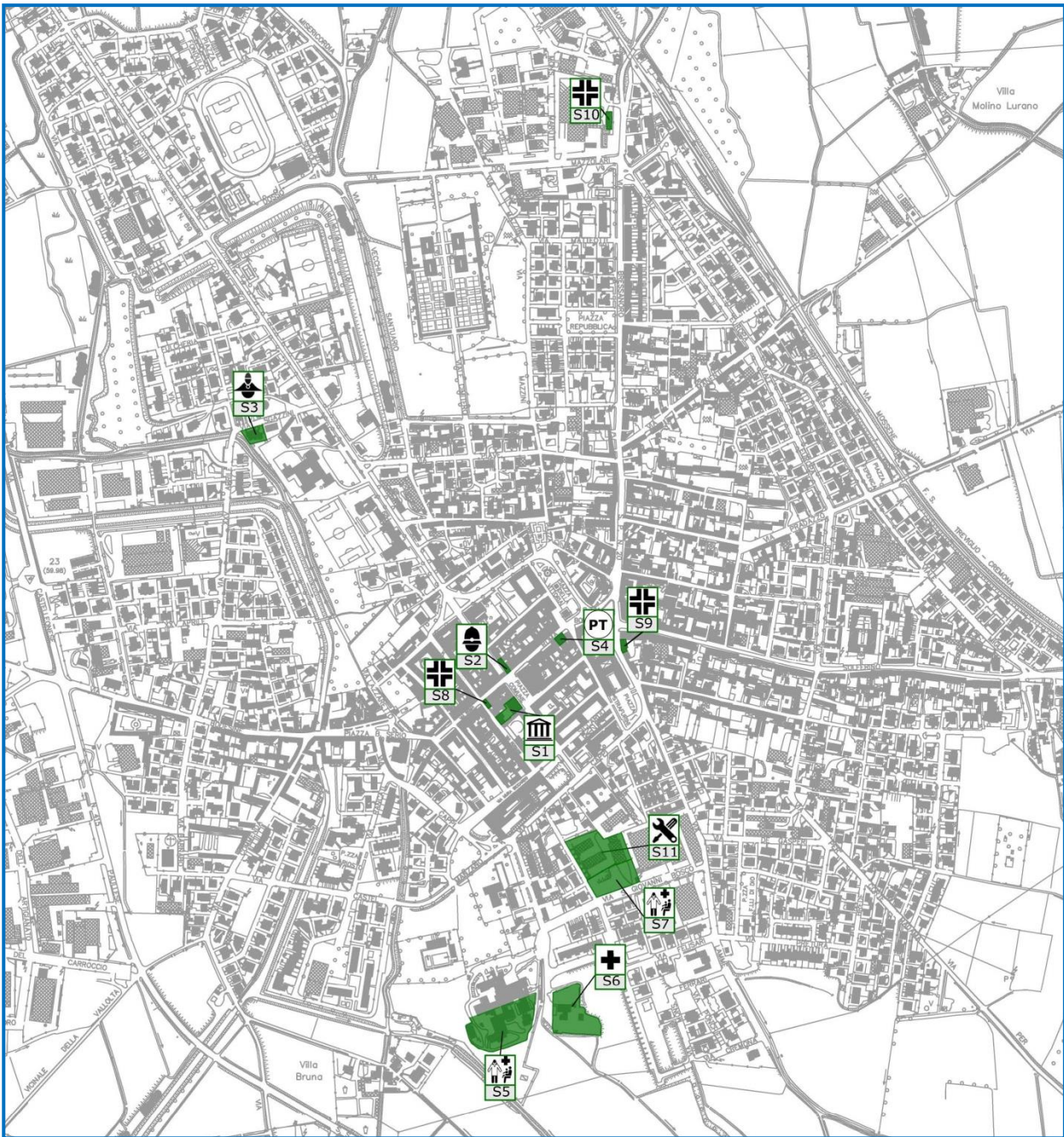
Riferimenti:

Relazione: **pag.57**

Cartografia: **Carta 3a capoluogo, Carta 3a bis frazioni**



STRUTTURE STRATEGICHE





Aree di attesa

Area	Tipologia	Indirizzo	Superficie [mq]
Aa1	Piazza	Piazza A. Fonduolo	2.800
Aa2	Parcheggio	Via Don Primo Mazzolari, viale Cimitero	2.000
Aa3	Parcheggio	Viale Mazzini, viale cimitero	2.200
Aa4	Parco comunale Becchetto	Via Papa Giovanni XXIII	1.600
Aa5	Parco	Piazzetta F.lli di Dio	1.700
Aa6	Area verde	Via Baluardo angolo Via Castel Manzano	1.900
Aa7	Strada chiusa	Via Ragazzi del '99	850
Aa8	Area verde	Via Fulcheria	850
Aa9	Area verde	Piazza Repubblica	2.840
Aa10	Parcheggio	Via dei Mastai	4.800
Aa11	Parco Le Valli	Via Bianca Maria	1.400
Aa12	Area di pertinenza scuola	Via R.Cappi	415
TOTALE			23.355

Riferimenti:

Relazione: **pag. 59**

Cartografia: **Carta 3a capoluogo, Carta 3a bis frazioni**



AREE DI ATTESA





Aree di ricovero

Area di ricovero	Funzione	Indirizzo	Superficie	Popolazione insediabile (stima)
Ar1	Centro sportivo comunale "Il Dosso"	via Dosso	33.000	700
Ar2	Centro sportivo "Riboli"	Viale Santuario	22.000	480
Ar3	Piscina comunale	Piazza Divertimenti	7.000	150

Riferimenti:

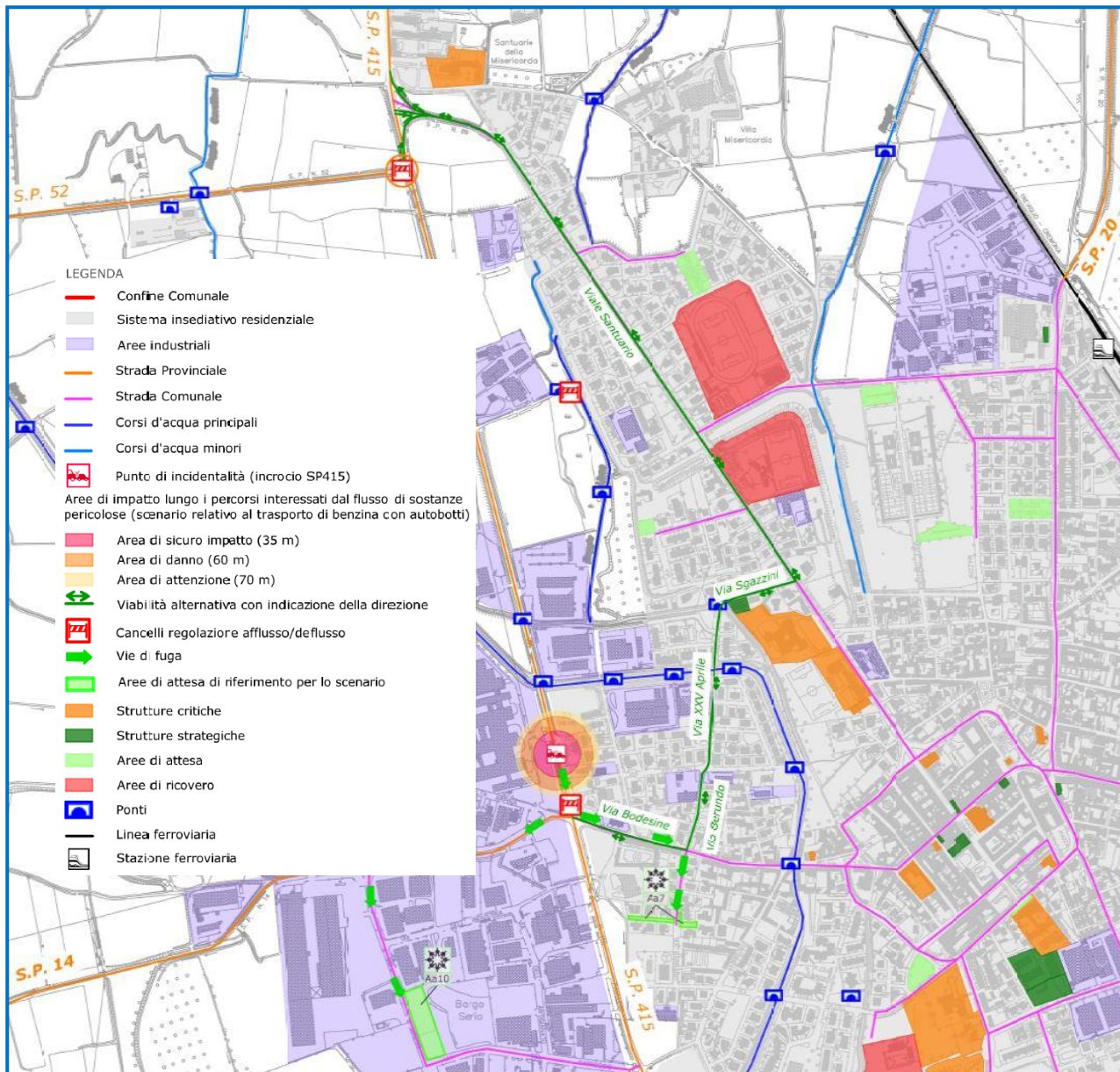
Relazione: **pag. 61**

Cartografia: **Carta 3a capoluogo, Carta 3a bis frazioni**



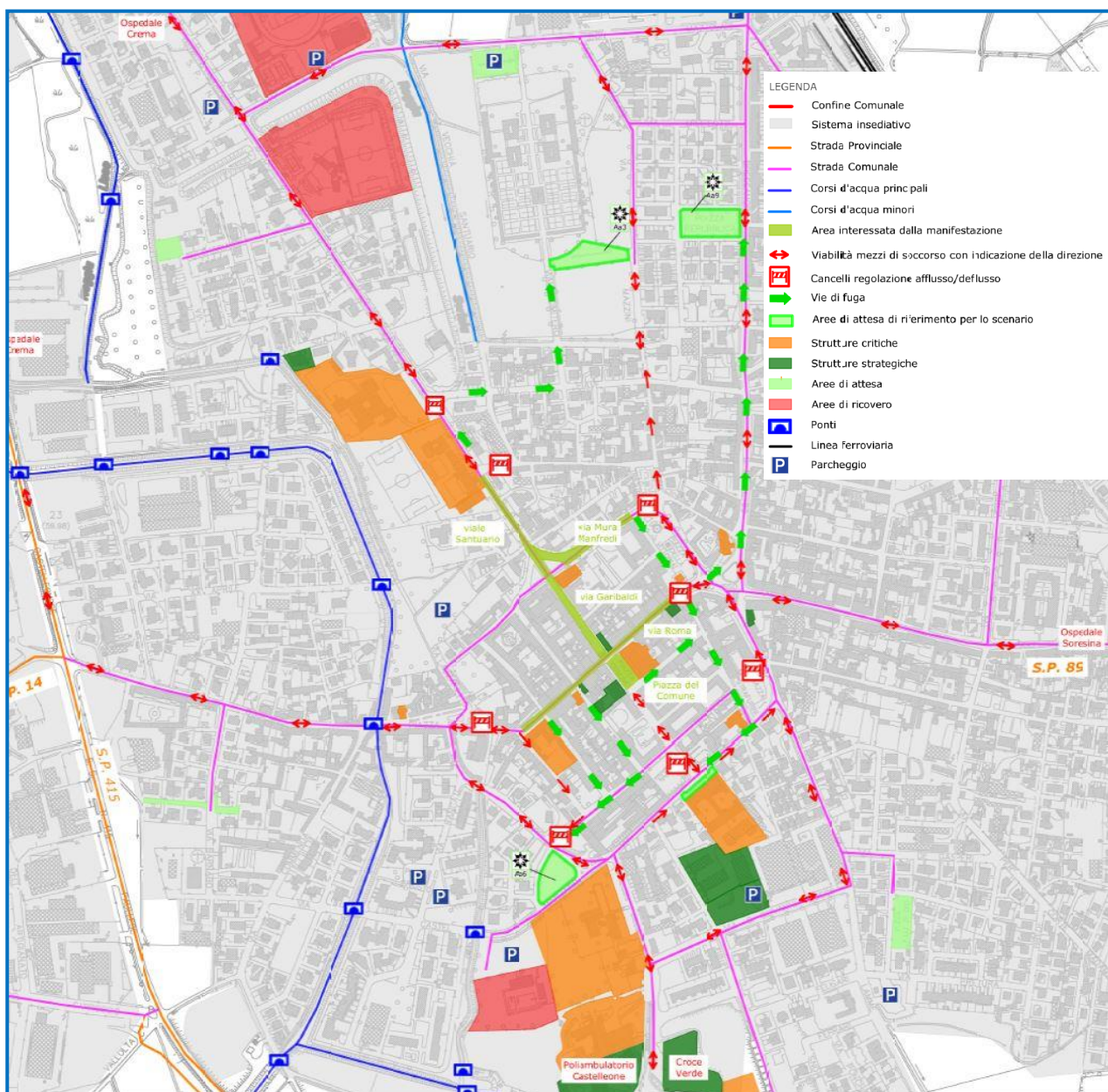
AREE DI RICOVERO

Scenario 1 – rischio incidente stradale con rilascio di sostanze pericolose



Riferimenti:
Relazione scenario: **pag. 73**
Cartografia: **Carta 4a**
Procedure di intervento: **pag. 146**

Scenario 2 – rischio eventi indotti da manifestazioni rilevanti per il territorio



Riferimenti:
Relazione scenario: **pag. 76**
Cartografia: **Carta 4b**
Procedure di intervento: **pag. 152 e pag. 146**