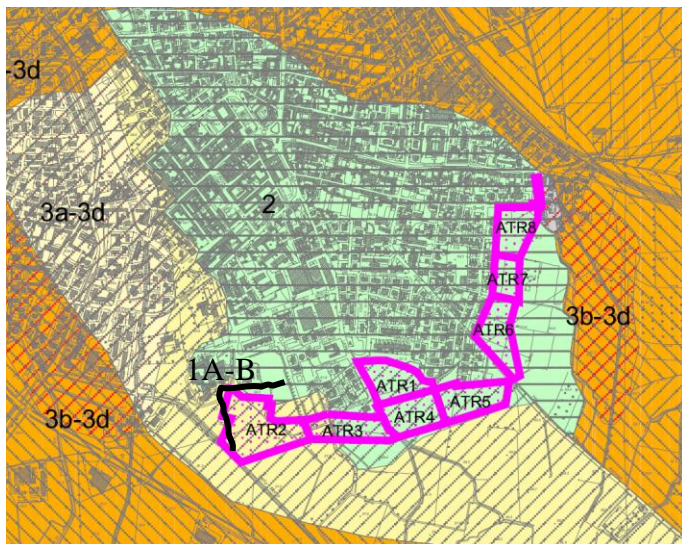


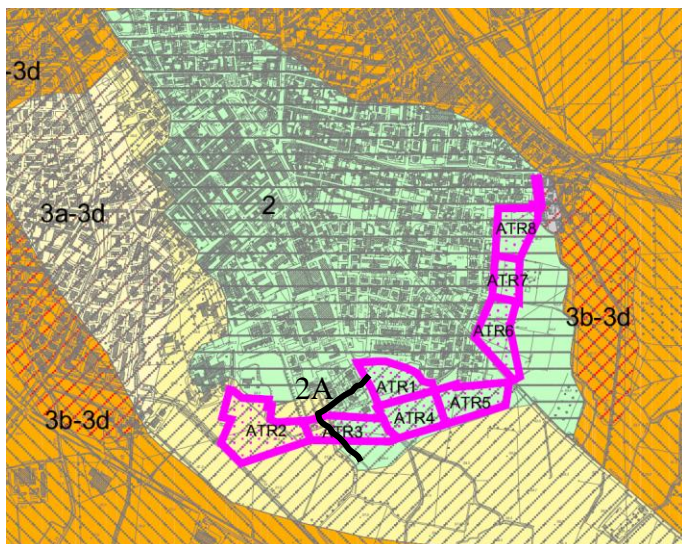
## ALLEGATO 2 - DOCUMENTAZIONE FOTOGRAFICA DELLE ZONE CRITICHE O RILEVANTI

### Zona 1: ATR2, Colatore Serio Morto, a sud del capoluogo



1A-B – Colatore Serio Morto con cedimenti spondali.

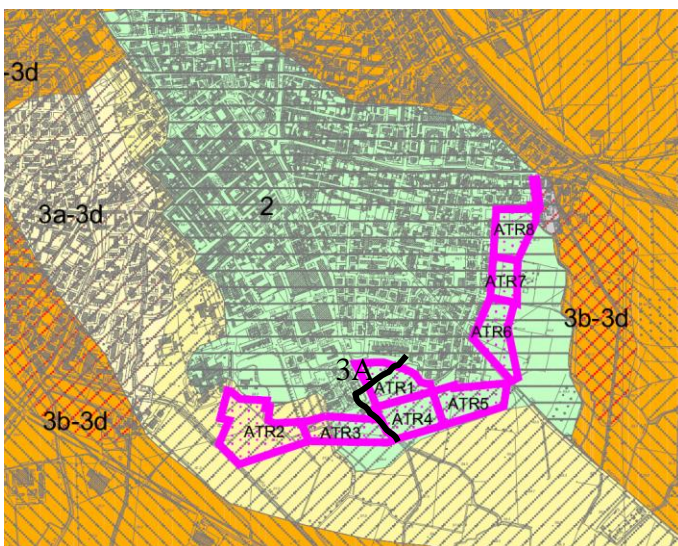
### Zona 2: ATR3, Colatore Serio Morto a sud del capoluogo, via Cremona





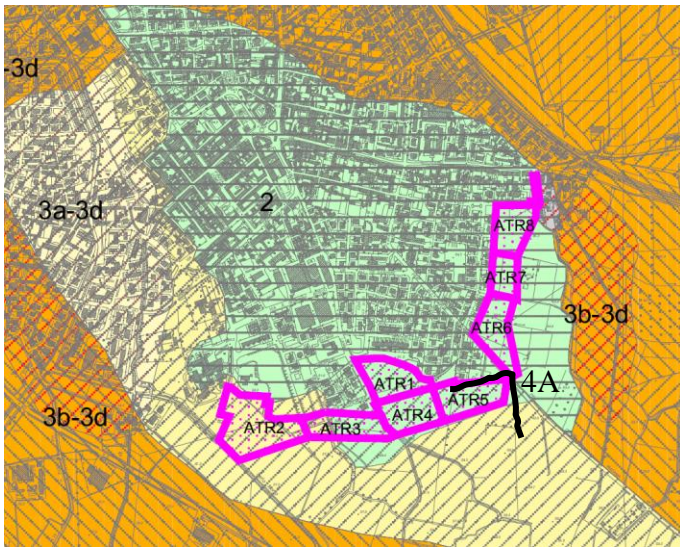
2A – Ristagno a sud di Via Cremona.

Zona 3 – ATR4, zona via Cremona



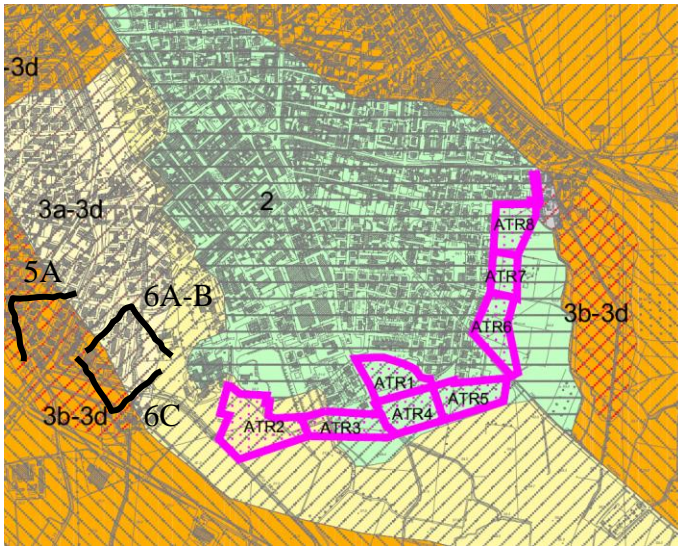
3A – Dislivello a sud di via Cremona.

Zona 4 – ATR5, zona via per Corte Madama



4A – Nodo idraulico lungo via per Corte Madama.

Zona 5-6 - zona sud via Ferravilla



5A – Cedimento spondale su colatore Serio Morto lungo via Ferravilla.



6A – Nodo idraulico Canale Rotondi - Colatore Serio Morto.

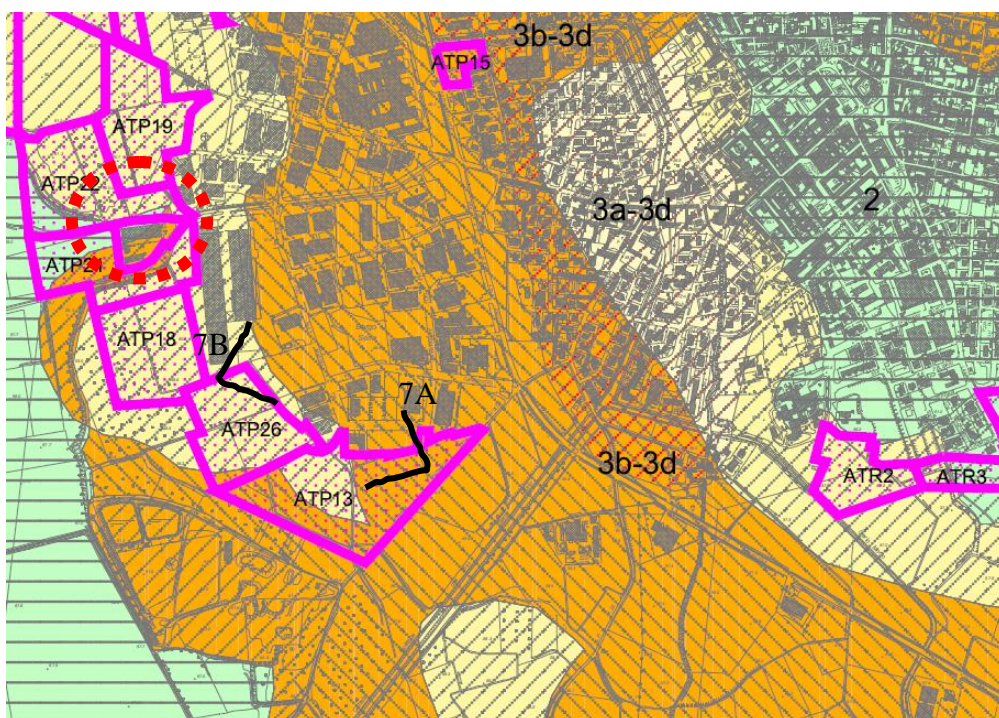


6B – Detriti e depositi vegetali su briglia nel Colatore Serio Morto.



6C – Tane di nutria su sponda del Canale Rotondi.

Zona 7 - ATP13-26, a sud della zona industriale di via del Lavoro.



Si segnala l'interessamento del terrazzo morfologico (fattibilità 4) del ATP21 e della nuova circoscrizione della zona industriale (cerchio rosso tratteggiato).

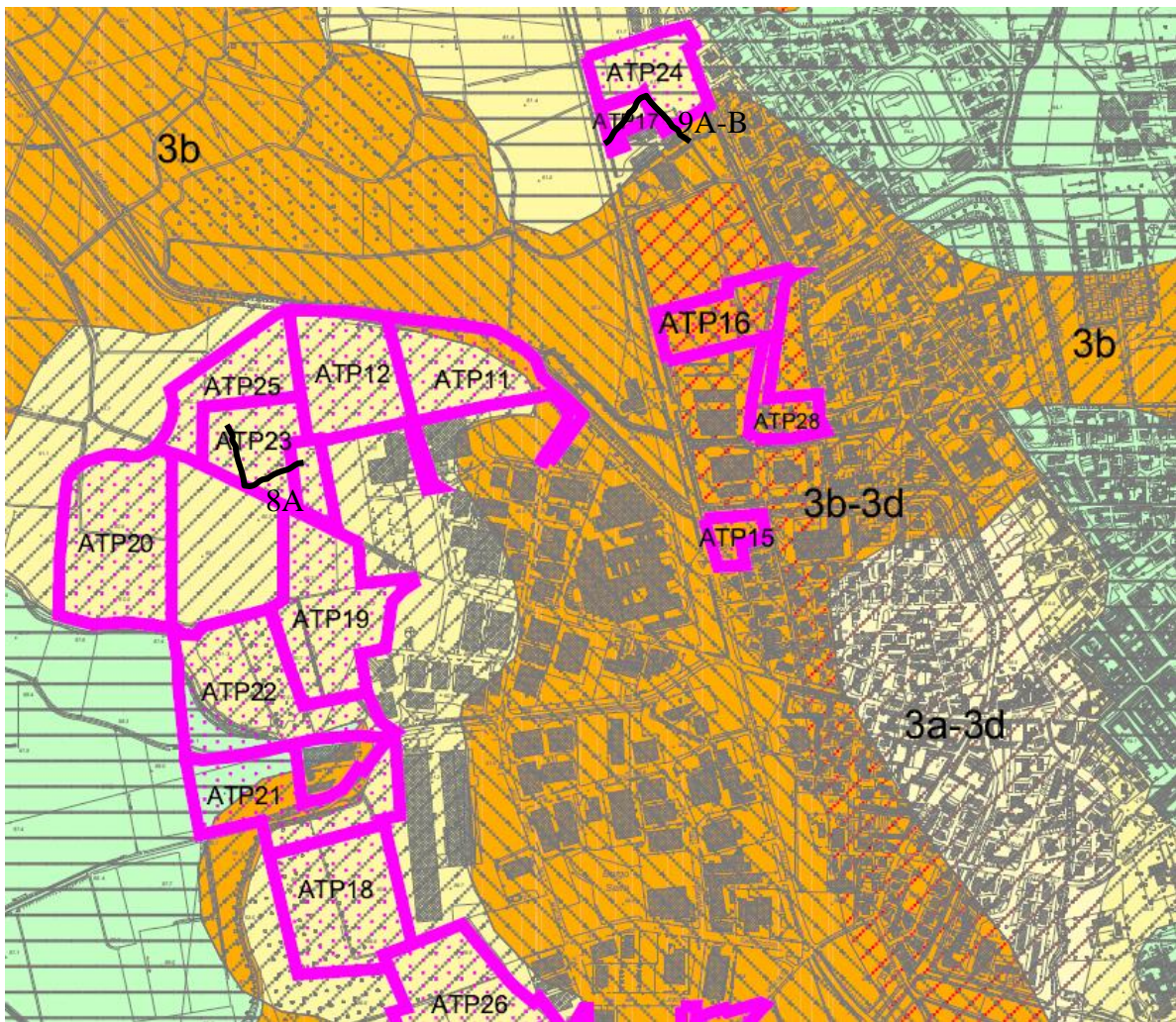


7A – Zona ribassata con ristagni d’acqua.



7B – Ristagno in colo locale.

Zona 8 – ATP11-12-15-16-17, a nord ovest della zona industriale di via Ripalta Arpina.



AOO COMUNE DI CASTELLEONE  
Protocollo Arrivo N. 16519/2023 del 27-09-2023  
Allegato 1 - Class. 6.1 - Copia Documento



8A – Foto lungo via Ripalta Arpina.



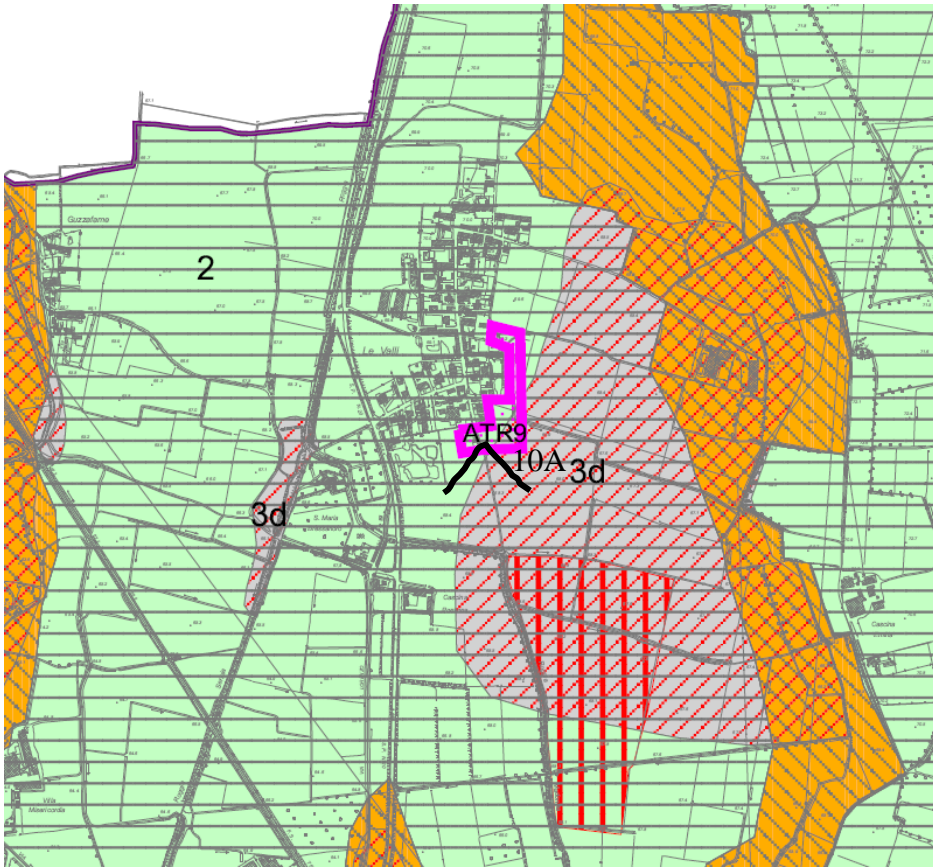


9A – Campi ribassati con evidenze di ristagni visti da via Quadelle.



9B - Detriti e depositi vegetali su briglia o salto morfologico in alveo della roggia Lisso.

Zona 10 - ATR 9, loc. Le Valli.



10A - Alveo Roggia Madonna Gaiazza.